

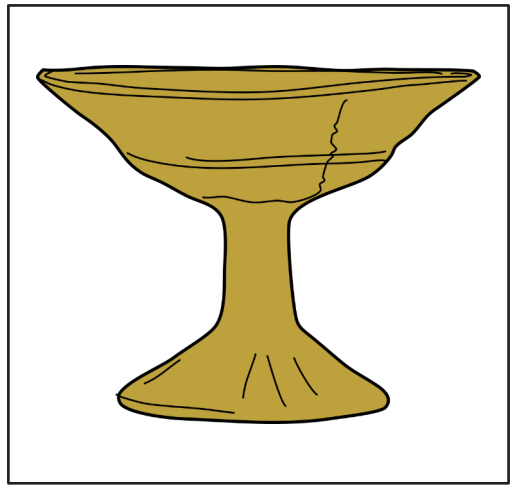
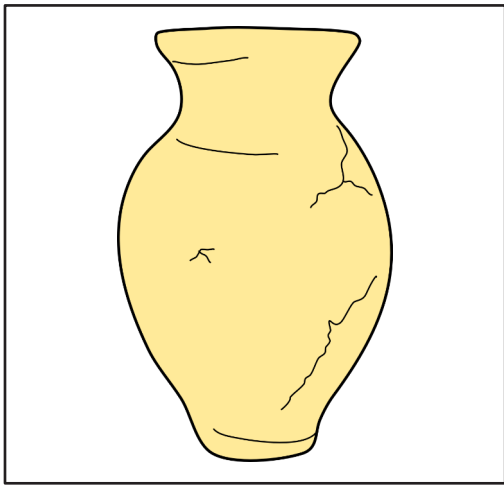
まいぷり

弥生時代①

1. 稲作がひろまった時代

稲作が日本でひろまったのが **弥生時代** だよ。

縄文土器よりもかたい **弥生土器** もつくられたよ。



2. 稲作ってなに？

お米をつくることを **稲作** というよ。

つくったお米を **石包丁** であつめ、**高床倉庫** に

たくわえたんだ。

